

1 Les espaces de faible densité et leurs atouts

► Quels sont les dynamiques et les atouts des espaces de faible densité ?



A Entre déclin et nouveaux habitants

1. En France, les **espaces de faible densité** sont ceux qui **comptent moins de 30 habitants au km²** (DOC. 1). Ils s'étendent des Ardennes aux Pyrénées, en passant par le Massif central (la diagonale des faibles densités). Ils se retrouvent aussi dans les montagnes (les Alpes, le Jura), en Corse (DOC. 2) ou en Bretagne intérieure.
2. Ces espaces se caractérisent par leur **environnement rural**, leur **éloignement des villes et des services**, mais aussi leur **déprise démographique**. En effet, ils perdent souvent des habitants (la Creuse), ce qui renforce leur vieillissement (DOC. 4).
3. Toutefois, certains espaces de faible densité **accueillent de nouveaux habitants à la recherche d'une meilleure qualité de vie** : retraités, propriétaires de résidences secondaires (Périgord) ou encore **néo-ruraux**, qui quittent les villes pour les campagnes.

B Des dynamiques agricoles diverses

1. Certains espaces de faible densité sont marqués par l'**agriculture productiviste**. Sur de vastes espaces, cette **activité agricole performante modèle les paysages** : grande céréaliculture de la Beauce, élevage intensif en Bretagne, viticulture en Champagne, etc.
2. À l'inverse, l'**agriculture des espaces de moyennes montagnes est en crise** : diminution du nombre d'agriculteurs, difficultés de modernisation, multiplication des friches agricoles, etc. Cette déprise agricole est très marquée dans les espaces « hyper-ruraux », où les densités sont inférieures à 10 habitants au km².
3. Dans ces territoires ruraux, certaines appellations d'origine contrôlées (AOC, comme les fromages) permettent parfois de **revitaliser ces espaces**, tout comme les aides de l'État (ZRR, DOC. 5).

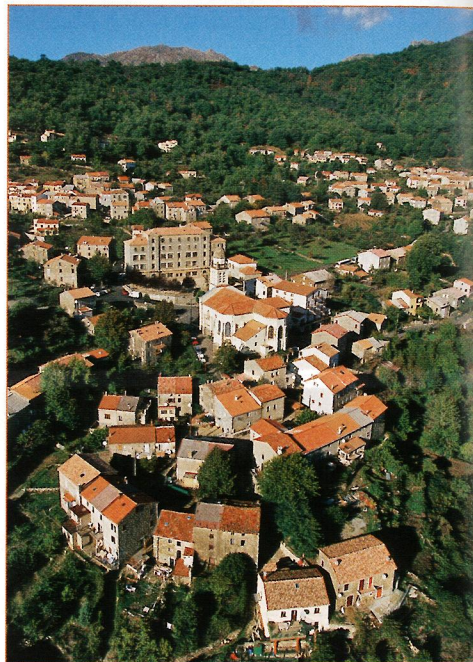
C Le tourisme : un atout à valoriser

1. Le **tourisme est un nouvel atout pour les espaces de faible densité**. Le **tourisme vert** et le tourisme culturel profitent aux régions rurales (DOC. 3). Dans les massifs montagneux, les **stations de sports d'hiver** attirent de nombreux touristes (Alpes du Nord).
2. Les **parcs naturels régionaux ou nationaux** cherchent à concilier **protection des milieux**, mise en valeur de leur **patrimoine** et développement des **activités de loisirs**. Ils font parfois l'objet de conflits d'usages (la Vanoise).

1 Les cinq départements les moins densément peuplés

| Département | Densité de population (nombre d'habitants au km ²) |
|-------------------------------------|--|
| Lozère | 14,9 hab./km ² |
| Creuse | 22 hab./km ² |
| Alpes de Haute-Provence | 23,3 hab./km ² |
| Hautes-Alpes | 25,2 hab./km ² |
| Cantal | 26 hab./km ² |
| Moyenne de la France métropolitaine | 115 hab./km ² |

Source : Insee, 2016.



2 **Le village de Bastelica (Corse du Sud)**
Cette commune de l'intérieur de la Corse ne compte que 546 habitants et une densité de 4,3 hab./km².

Vocabulaire

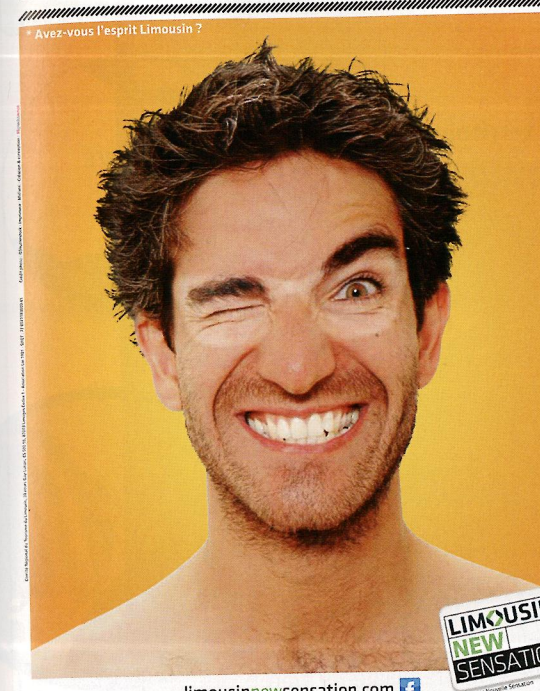
L'agriculture productiviste : voir p. 262.

Un espace de faible densité : un espace dont la densité est inférieure à 30 hab./km².

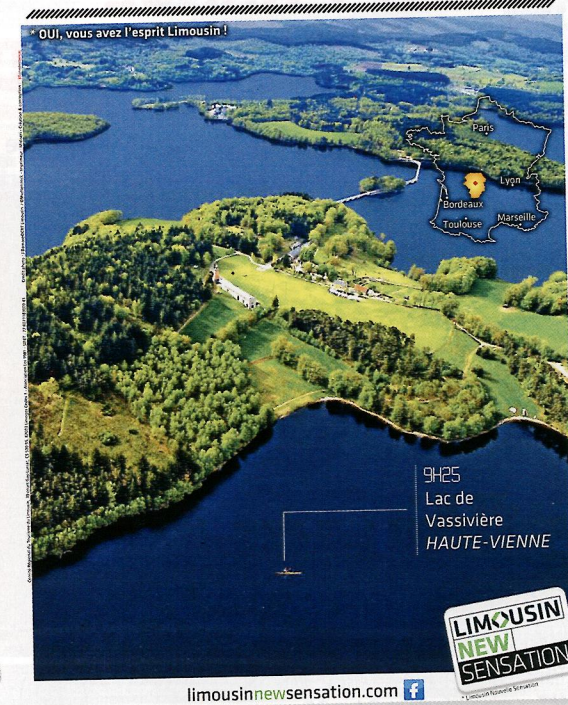
Les néo-ruraux : les habitants des villes s'installant en zone rurale.

Le tourisme vert : le tourisme centré sur la découverte de la nature et le respect de l'environnement.

ARE YOU LIM*?



YES YOU ARE!



3 Affiche de la région Limousin (2014)

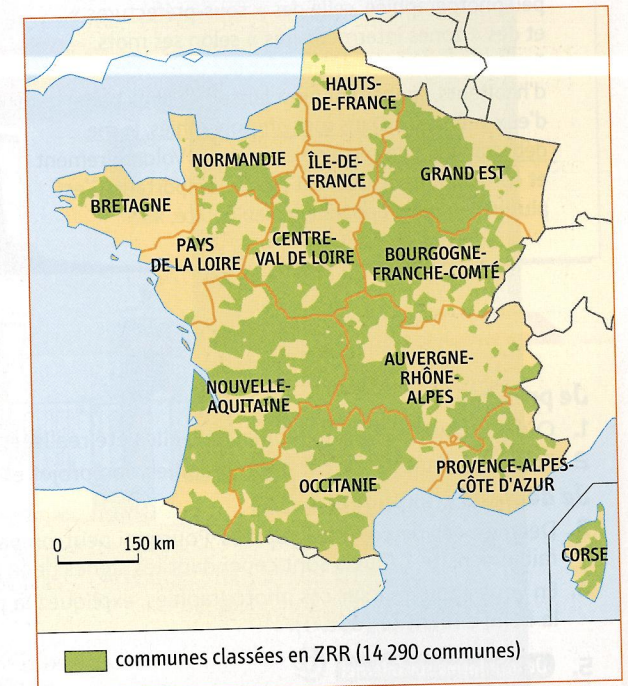
1. Présentez le document.
2. Quels atouts du Limousin ce document cherche-t-il à mettre en avant ? Comment ?

4 Les espaces de faible densité en France

« En France, les espaces très faiblement peuplés s'étendent des Ardennes aux pieds des Pyrénées. Ils se retrouvent aussi en Basse-Normandie et dans la Bretagne intérieure. Les communes ont des densités de population très faibles (23 habitants/km² en moyenne) et sont situées dans un environnement très rural et éloigné de l'influence des grandes villes. Ces communes sont confrontées à une déprise démographique : elles perdent des habitants, principalement par déficit naturel. Les arrivées dans ces communes sont dominées par les seniors, ce qui renforce le vieillissement de la population. Les temps de trajet pour se rendre dans les commerces, services et établissements scolaires sont supérieurs à la moyenne nationale. L'économie est très marquée par les secteurs agricole et agro-alimentaire qui occupent un emploi sur quatre. »

■ « Typologie des campagnes françaises et des espaces à enjeux spécifiques », *Travaux en ligne* n° 12, Datar, www.observatoire-des-territoires.gouv.fr, 2012.

1. Où se situent les espaces de faible densité en France ?
2. À quels problèmes sont-ils confrontés ?
3. D'après le doc. 5, comment l'État cherche-t-il à aider ces espaces ?



- 5 **Les zones de revitalisation rurale (ZRR)**
Les zones de revitalisation rurale (ZRR) sont des territoires ruraux en difficulté dans lesquels les entreprises peuvent bénéficier d'avantages fiscaux.