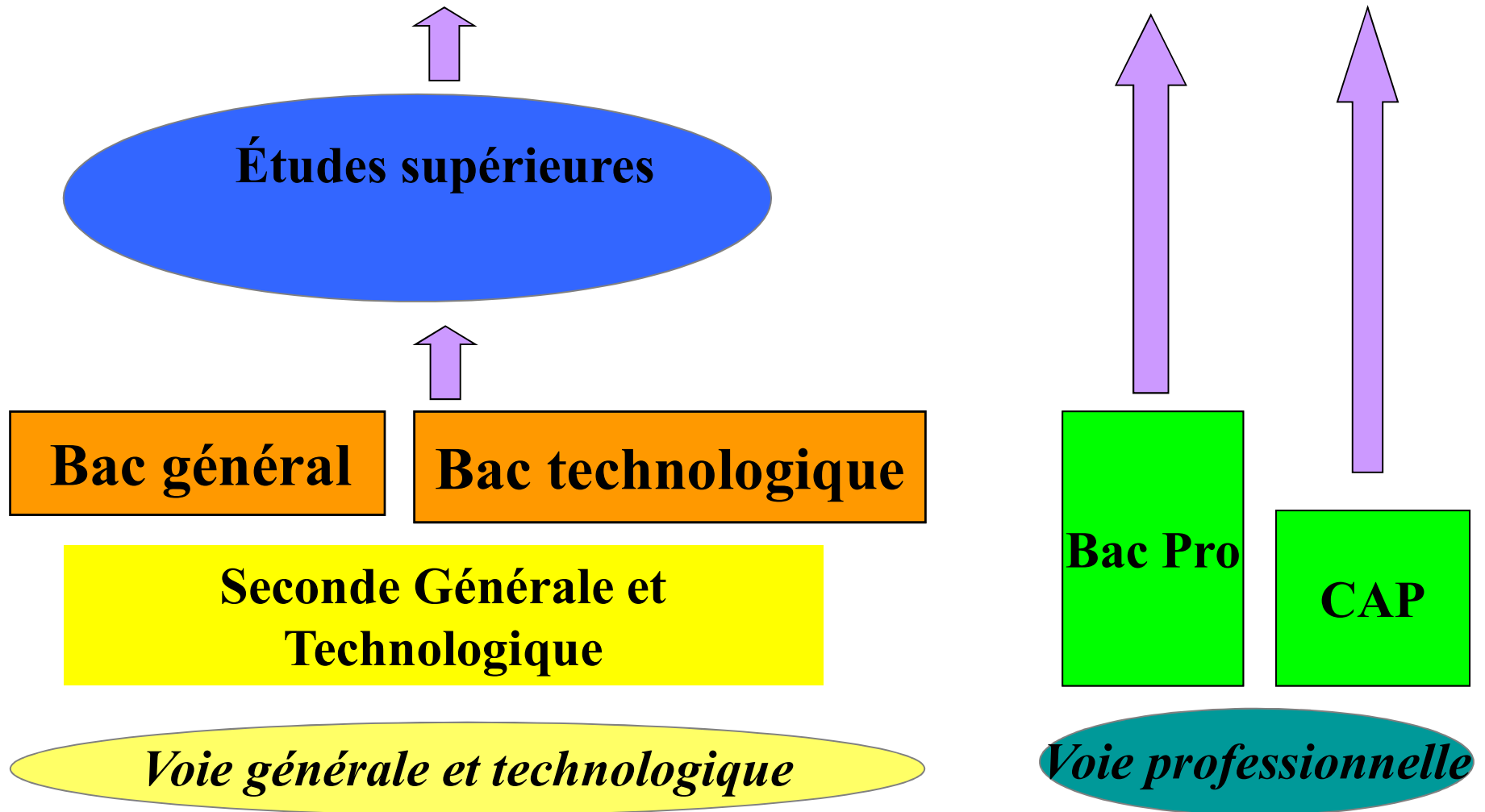


L'orientation au collège...

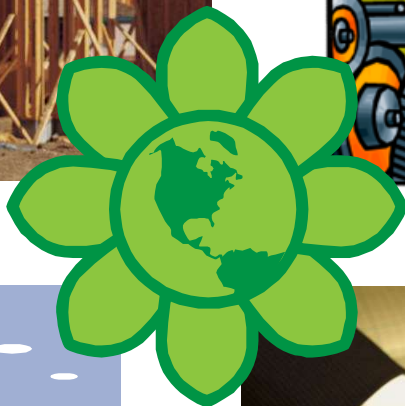
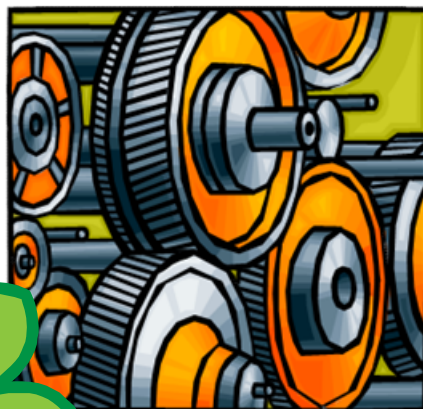


Parcours de formation

... vie active...

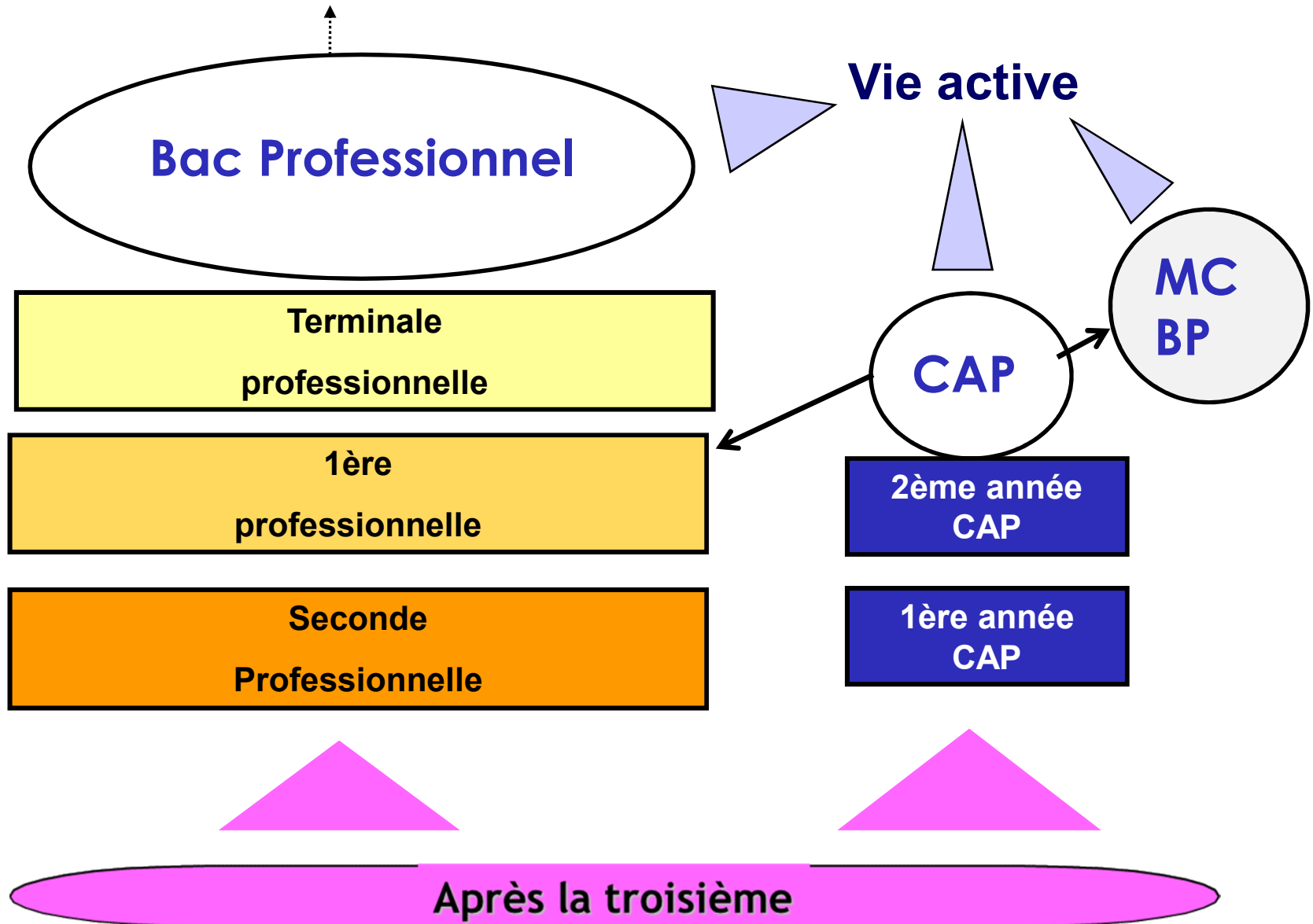


LA VOIE PROFESSIONNELLE



LA VOIE PROFESSIONNELLE

BTS / Études supérieures



LA VOIE PROFESSIONNELLE

BAC PRO	CAP
<ul style="list-style-type: none">• Centré sur un domaine professionnel• 3 ans de formation• Importance des matières générales autant que les matières professionnelles• 22 semaines de stages• Poursuite d'études en BTS ou insertion professionnelle	<ul style="list-style-type: none">• <i>Centré sur un métier précis</i>• <i>2 ans de formation</i>• <i>Plus de matières professionnelles que de matières générales</i>• <i>12 à 16 semaines de stages</i>• <i>Diplôme tourné vers l'insertion professionnelle</i>

Les famille de métiers en classe de seconde

- Dans le cadre de la transformation de la voie professionnelle, définies au niveau national, **14 familles de métiers** seront mises en place pour permettre aux élèves de seconde d'acquérir **les compétences professionnelles communes** aux spécialités concernées.
- **Trois familles** seront effectives à la **rentrée 2019** :

Métiers de la construction durable, du bâtiment et des travaux publics

Travaux publics
Technicien du bâtiment : organisation et réalisation du gros œuvre
Interventions sur le patrimoine bâti, option A
Maçonnerie
Interventions sur le patrimoine bâti, option B
Charpente
Interventions sur le patrimoine bâti, option C
Couverture
Menuiserie aluminium-verre
Aménagement et finitions du bâtiment
Ouvrages du bâtiment : métallerie

Métiers de la relation client

Métiers du commerce et de la vente option A
Animation et gestion de l'espace commercial
Métiers du commerce et de la vente option B
Prospection-clientèle et valorisation de l'offre commerciale
Métiers de l'accueil

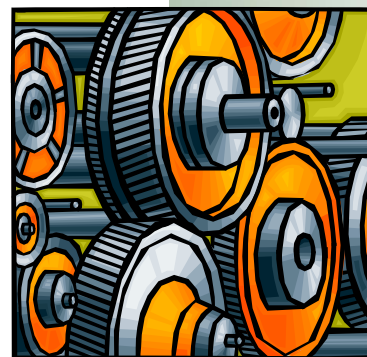
Métiers de la gestion administrative, du transport et de la logistique

Gestion-administration
Logistique
Transport

LA VOIE PROFESSIONNELLE

Lycée Professionnel (LP)	Centre de Formation pour Apprentis (CFA)
<ul style="list-style-type: none">• Sous <u>statut scolaire</u>• Temps plein avec des périodes de stages en entreprises• Vacances scolaires• Formation du CAP au Bac Pro	<ul style="list-style-type: none">• Apprentissage: <u>statut salarié</u> (<i>contrat de travail de 16 à 25 ans</i>)• Alternance entre les cours au CFA et le temps de travail en entreprise• 5 semaines de congés par an• Formation du CAP, Bac Pro au diplôme d'ingénieur• Rémunération en fonction de l'âge et du niveau d'étude

LA VOIE GENERALE ET TECHNOLOGIQUE



HORAIRES DE LA CLASSE DE SECONDE GÉNÉRALE ET TECHNOLOGIQUE



ENSEIGNEMENTS COMMUNS

français 4 h

histoire -
géographie 3 h

langue vivante A
et langue vivante B¹ 5 h 30

sciences économiques
et sociales 1 h 30

mathématiques 4 h

physique - chimie 3 h

sciences de la vie
et de la Terre 1 h 30

éducation physique
et sportive 2 h

enseignement
moral et civique 18 h/an

sciences numériques
et technologie 1 h 30

ENSEIGNEMENTS OPTIONNELS

UN ENSEIGNEMENT GÉNÉRAL MAXIMUM AU CHOIX

arts	3h
au choix parmi arts plastiques, cinéma - audiovisuel, danse, histoire des arts, musique, théâtre	
arts du cirque	6h
écologie - agronomie - territoires - développement durable²	3h
éducation physique et sportive	3h
langues et cultures de l'Antiquité : latin ou grec³	3h
langue vivante C¹	3h

UN ENSEIGNEMENT TECHNOLOGIQUE MAXIMUM AU CHOIX

atelier artistique	72 h / an
biotechnologies	1 h 30
création et culture - design	6 h
création et innovation technologiques	1 h 30
hippologie et équitation ou autres pratiques sportives²	3 h
management et gestion	1 h 30
pratiques professionnelles²	3 h
pratiques sociales et culturelles²	3 h
santé et social	1 h 30
sciences de l'ingénieur	1 h 30
sciences et laboratoire	1 h 30

(1) La langue vivante B ou C peut être étrangère ou régionale

(2) Enseignements assurés uniquement dans les lycées d'enseignement général et technologique agricole

(3) Les enseignements optionnels de LCA latin et grec peuvent être choisis en plus des enseignements optionnels suivis par ailleurs

Enseignements optionnels proposés dans les lycées de secteur

**Lycée Nord Bassin
Simone Veil –
Andernos Les Bains**

- E.O. Généraux :
Latin. Portugais
- Technologiques :
Management et
gestion. Sciences
et laboratoire.

**Lycée Sud Médoc
La Boétie – Le
Taillan Médoc**

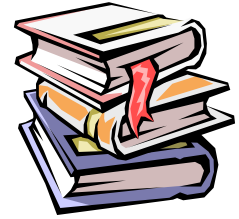
- E.O. Généraux :
EPS. Latin.
Italien. Russe
- Technologiques :
Management et
gestion. Sciences
et laboratoire.
Sciences de
l'ingénieur.

**Lycée Odilon
Redon – Pauillac**

- E.O. Généraux :
Latin. Grec.
Occitan
- Technologiques :
Management et
gestion. Sciences
de l'ingénieur.



VOIE GENERALE → BAC GÉNÉRAL

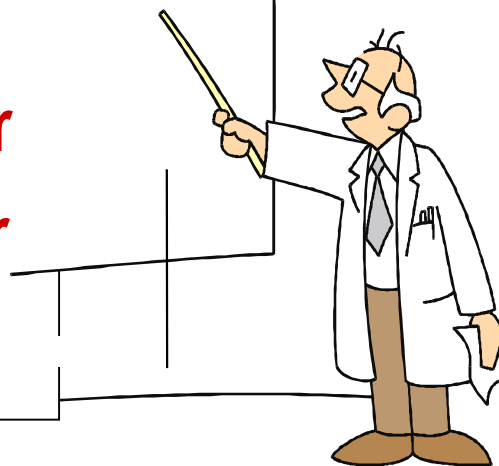


- Enseignement théorique et abstrait
- Réfléchir / analyser / synthétiser
- Travail personnel important

Etudes supérieures BAC+5



- ✓ Analyser
- ✓ Commenter
- ✓ Argumenter
- ✓ Rédiger



Enseignements communs

	Première	Terminale
FRANÇAIS / PHILOSOPHIE	4 h / -	- / 4 h
HISTOIRE GÉOGRAPHIE	3 h	3 h
ENSEIGNEMENT MORAL ET CIVIQUE	18 h / an	18 h / an
LANGUE VIVANTE A ET LANGUE VIVANTE B	4 h 30	4 h
ÉDUCATION PHYSIQUE ET SPORTIVE	2 h	2 h
ENSEIGNEMENT SCIENTIFIQUE	2 h	2 h
	16 h	15 h 30

Enseignements optionnels

> Un enseignement en première
Deux enseignements possibles
en terminale

> Libre choix

> Durée **3 h**

Dès la première :

En terminale uniquement :



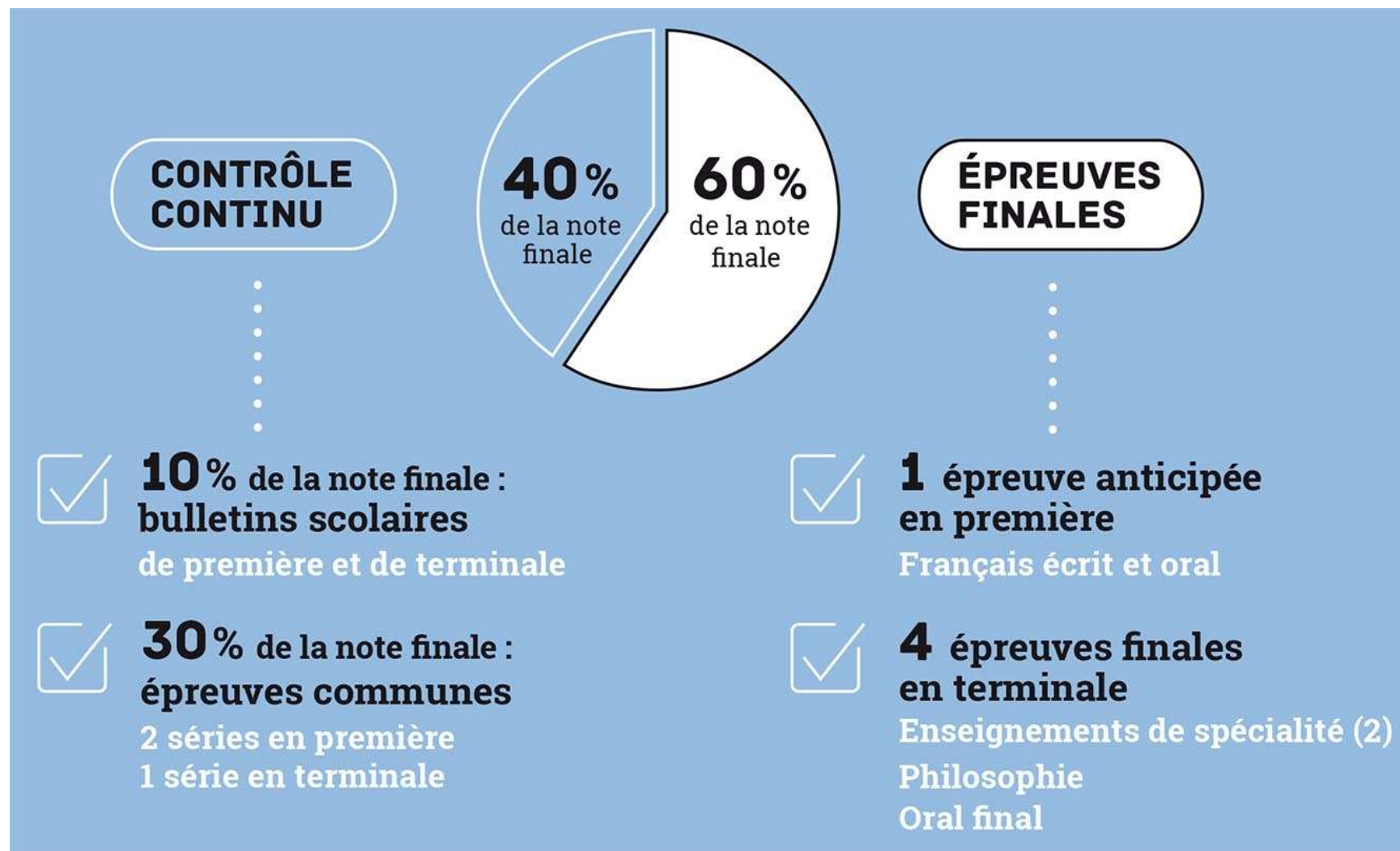
Enseignements de spécialité

	Au choix 3 spécialités	Au choix 2 spécialités
	Première	Terminale
ARTS	4 h	6 h
BIOLOGIE, ÉCOLOGIE *	4 h	6 h
HISTOIRE GÉOGRAPHIE, GÉOPOLITIQUE ET SCIENCES POLITIQUES	4 h	6 h
HUMANITÉS, LITTÉRATURE ET PHILOSOPHIE	4 h	6 h
LANGUES, LITTÉRATURES ET CULTURES ÉTRANGÈRES	4 h	6 h
LITTÉRATURE, LANGUES ET CULTURES DE L'ANTIQUITÉ	4 h	6 h
MATHÉMATIQUES	4 h	6 h
NUMÉRIQUE ET SCIENCES INFORMATIQUES	4 h	6 h
PHYSIQUE CHIMIE	4 h	6 h
SCIENCES DE LA VIE ET DE LA TERRE	4 h	6 h
SCIENCES DE L'INGÉNIEUR	4 h	6 h **
SCIENCES ÉCONOMIQUES ET SOCIALES	4 h	6 h
	12 h	12 h

* Dans les lycées d'enseignement général et technologique agricole
avec des enseignements optionnels spécifiques

** Avec un complément de 2 h en physique

Le bac 2021





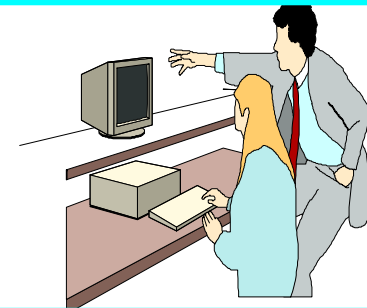
VOIE TECHNOLOGIQUE → BAC TECHNOLOGIQUE

Enseignement appliqué

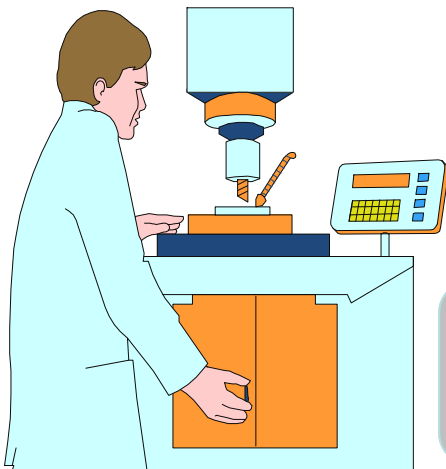
TP en laboratoire, salle informatique, de technologie

Observer, Expérimenter

- Des enseignements généraux



- Des enseignements spécifiques à chaque série et spécialité



Etudes supérieures BAC+2/3

Le bac technologique

ENSEIGNEMENTS COMMUNS

Français *en 1^{re}*
Philosophie *en Tle*

Histoire
géographie

Enseignement
moral et civique

Langue vivante A
et langue vivante B

Éducation physique
et sportive

Mathématiques

ENSEIGNEMENTS DE SPÉCIALITÉ PAR SÉRIE

STMG Sciences et technologies du management et de la gestion
Sciences de gestion et numérique, management, droit et économie

ST2S Sciences et technologies de la santé et du social
Sciences et techniques sanitaires et sociales, biologie
et physiopathologie humaines, physique chimie pour la santé

STI2D Sciences et technologies de l'industrie et du développement durable
Innovation technologique, ingénierie et développement durable,
physique chimie et mathématiques

STL Sciences et technologies de laboratoire
Physique chimie et mathématiques, biochimie, biologie,
biotechnologies ou sciences physiques et chimiques en laboratoire

STHR Sciences et technologies de l'hôtellerie et de la restauration
Enseignement scientifique alimentation-environnement, sciences et technologies
culinaires et des services, économie-gestion hôtelière

S2TMD Sciences et techniques du théâtre, de la musique et de la danse
Option : culture et pratique de la danse ou de la musique ou du théâtre

STD2A Sciences et technologies du design et des arts appliqués
Physique chimie, outils et langages numériques, design et métiers d'art

STAV Sciences et technologies de l'agronomie et du vivant
Aménagement, productions, agroéquipement, transformation et services.
Uniquement en lycées agricoles. Programme propre à chaque établissement.
Cinq semaines de stage en organisme ou en entreprise.

Un choix d'options est également proposé.

Psychologue E.N. Orientation

Au collège

le Lundi de 9h30 à 17h

Une semaine sur deux

Madame GASTELLU Elodie

Rendez-vous à prendre à la vie scolaire

Au Centre d'Information et d'Orientation

Rendez-vous à prendre au CIO

CIO rue des Moineaux - Pauillac

 05 56 73 38 00

Merci de votre attention

